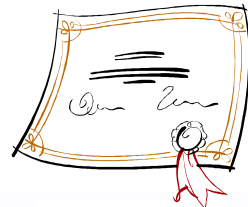


Sand Gulliver

サンドガリバー

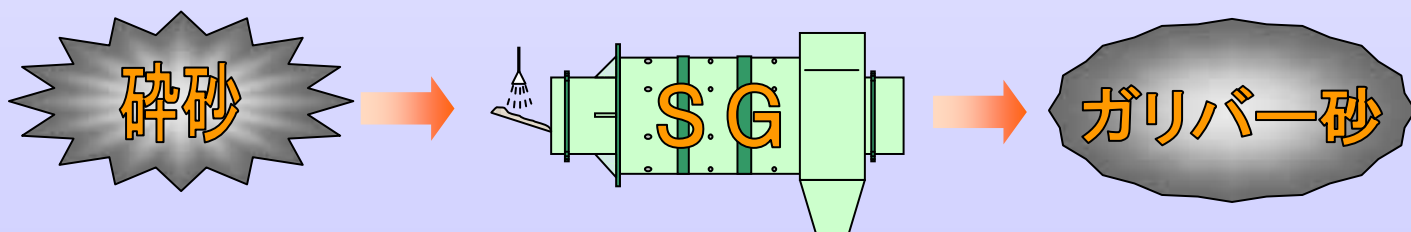


- 特許取得
- 国土交通省
NETIS登録

生コン用高品質砂の製造！



サンドガリバー(SG)は、水と共に投入された砕砂を媒体石と擦り合わせることにより、砂の表面を研磨する機械です。
この砂を”ガリバー砂”と呼びます。
”ガリバー砂”は高品質砕砂となり、単位水量を減らした良質なコンクリートの製造に最適です。



砕砂

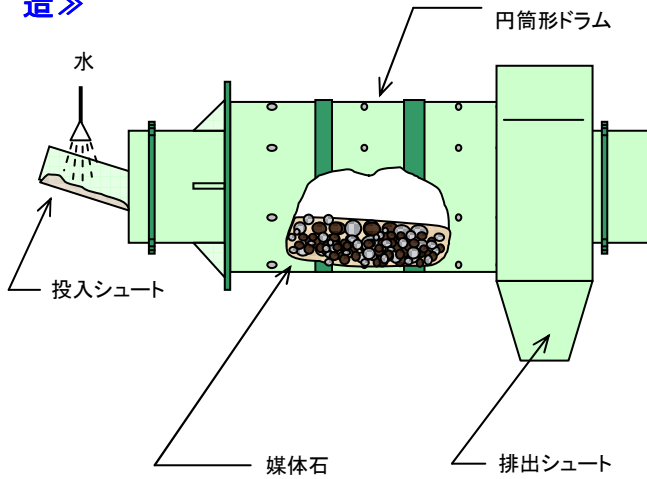


ガリバー砂

スランプ比較

(※細骨材以外は同一の材料を使用。同一配合)

《構造》

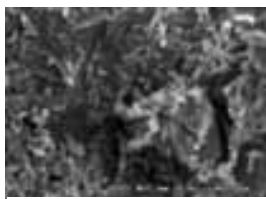


SG18型設置状況

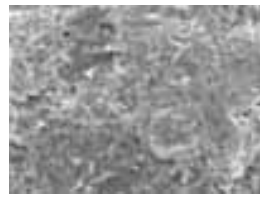
《特長》

■ 物性向上

- ・ 砂の吸水率・密度・実積率が改善します。

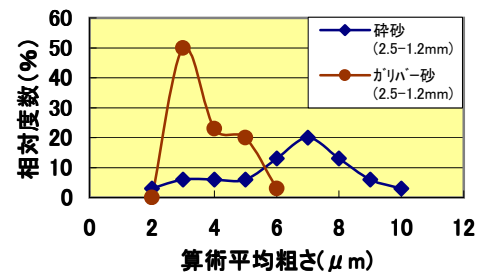


碎砂表面(顕微鏡写真)



ガリバー砂表面(顕微鏡写真)

碎砂表面粗さ



■ 粒度改善

- ・ 砂の細粒分 (0.3mm前後) が増加します。

■ 低コスト

- ・ 動力および消耗品 (媒体石とゴムライナ) が少ない。
- ・ 石粉の発生が少ない。

■ 環境に優しい

- ・ 資源使用量の低減によりCO2の削減が図れます。

《効果》

■ 生コンの品質(耐久性)・経済性の向上(特に碎砂へ適用時)

- ① 生コンの単位水量が大幅に低減でき、良質なコンクリートが製造できます。
- ② スランプロスが極めて少ない。
- ③ 単位セメント量、AE減水剤も低減され、低コスト化が計れます。
- ④ 高流度・高強度生コンへの対応が可能です。

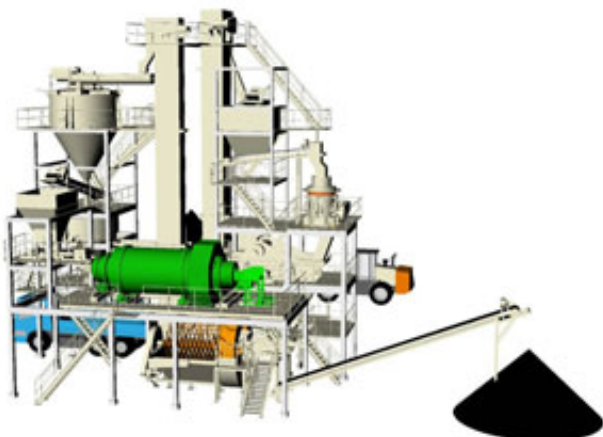
《仕様》

型式	直径×長さ(mm)	処理量(t/h)	動力(kw)
SG18	1,800×3,000	35	22×2
SG22	2,200×4,800	60	30×2

- 注) 1. ガリバー砂の品質及び生コンへの効果は原料の種類・性状・粒度、示方配合等によって変動します。
 2. 上記処理量はWet Base(水分20%)での処理量を示す。又、処理量は原料の種類・性状・粒度及びガリバー砂への要求品質等によって異なる場合があります。

《高品質碎砂製造装置》

サンドガリバーとHPとの組合せにより高品質碎砂を量産



高品質碎砂製造装置

代理店

製造・販売元

UBE / 宇部テクノエンジニア

本社 & 宇部サービスセンター (クラッシュグループ)
 北海道サービスセンター
 東北サービスセンター
 大宮サービスセンター
 名古屋サービスセンター
 大阪サービスセンター
 東京営業所
 九州営業所

〒755-8633
 〒007-0837
 〒020-0834
 〒330-0856
 〒468-0015
 〒567-0036
 〒101-0041
 〒812-0042

山口県宇部市大字小串沖の山1980
 TEL(0836)34-5942 FAX(0836)22-6110
 北海道札幌市東区北三十七条東28丁目6番1号
 TEL(011)789-1170 FAX(011)784-4501
 岩手県盛岡市永井20地割5-1 OTHビル2階
 TEL(019)632-6151 FAX(019)632-6152
 埼玉県さいたま市大宮区三橋1-336-1
 TEL(048)652-6531 FAX(048)652-6532
 愛知県名古屋市中北区原3丁目1803
 TEL(052)805-3653 FAX(052)805-0108
 大阪府茨木市上穂積1丁目2-10
 TEL(072)623-1173 FAX(072)622-6132
 東京都千代田区神田須田町1-24-1 大一東京ビル6F
 TEL(03)5298-1221 FAX(03)5298-1773
 福岡県福岡市博多区豊1丁目8-21
 TEL(092)476-3261 FAX(092)476-3262

<http://www.ubetechno.co.jp/>